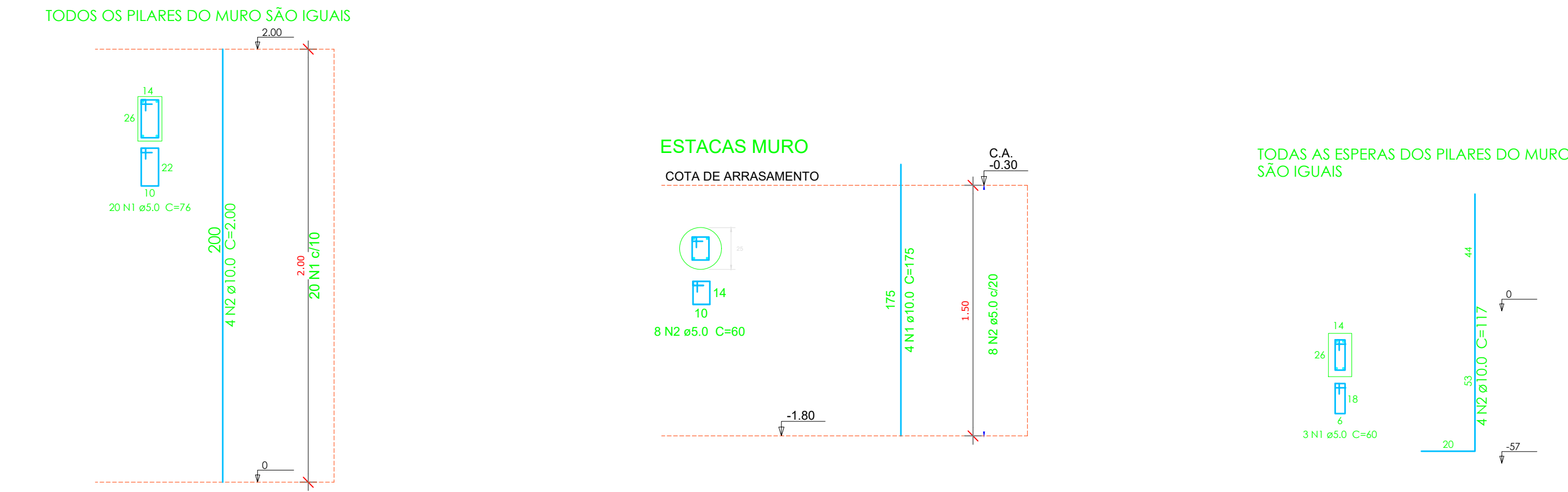


PLANTA DE LOCAÇÃO MURO



Relação do Aço(ESPERAS)						
ELEMENTO	AÇO	N	DIAM (mm)	QUANT	C.UNIT (cm)	C.TOTAL (cm)
38xP63	CA60	1	5.0	114	60	6840
	CA50	2	10.0	152	117	17784

Resumo do Aço (ESPERAS)				
AÇO	DIAM (mm)	C.TOTAL (m)	QUANT (Barras)	PESO (kg)+10%
CA60	5.0	68.40	6	11,59
CA50	10.0	177.84	15	120,70

Relação do Aço (ESTACAS)						
ELEMENTO	AÇO	N	DIAM (mm)	QUANT	C.UNIT (cm)	C.TOTAL (cm)
43xC25	CA50	1	10.0	172	175	30100
	CA60	2	5.0	344	60	20640

Resumo do Aço (ESTACAS)				
AÇO	DIAM (mm)	C.TOTAL (m)	QUANT (Barras)	PESO (kg)+10%
CA50	10.0	301.00	26	204,29
CA60	5.0	206.40	18	34,96

Relação do Aço(PILARES)						
ELEMENTO	AÇO	N	DIAM (mm)	QUANT	C.UNIT (cm)	C.TOTAL (cm)
38xPn°	CA60	1	5.0	760	76	57760
	CA50	2	10.0	152	200	30400

Resumo do Aço (PILARES)				
AÇO	DIAM (mm)	C.TOTAL (m)	QUANT (Barras)	PESO (kg)+10%
CA60	5.0	577.60	49	97,85
CA50	10.0	304.00	26	206,32

Vol. de concreto total (C-25) = 2.49m³
Área de fôrma total = 41,04 m²

Relação do Aço Baldrame MURO						
ELEMENTO	AÇO	N	DIAM (mm)	QUANT	C.UNIT (cm)	C.TOTAL (cm)
VB47	CA50	1	8.0	2	1064	2128
	CA60	2	5.0	61	60	3660
	CA50	3	8.0	2	1024	2048
VB48	CA50	4	8.0	2	1070	2140
	CA60	5	5.0	60	60	3600
	CA50	6	8.0	2	1030	2060
VB49	CA50	7	8.0	2	549	1098
	CA60	8	5.0	30	60	1800
	CA50	9	8.0	2	509	1018
VB50	CA50	10	8.0	2	1071	2142
	CA60	11	5.0	60	60	3600
	CA50	12	8.0	2	1031	2062
VB51	CA50	13	8.0	2	1070	2140
	CA60	14	5.0	60	60	3600
	CA50	15	8.0	2	1030	2060
VB52	CA50	16	8.0	2	519	1038
	CA60	17	5.0	28	60	1680
	CA50	18	8.0	2	479	958
VB53	CA50	19	8.0	2	243	486
	CA60	20	5.0	10	60	600
	CA50	21	8.0	2	203	406
VB54	CA50	22	8.0	2	453	906
	CA60	23	5.0	25	60	1500
	CA50	24	8.0	2	413	826
VB55	CA50	25	8.0	2	208	416
	CA60	26	5.0	10	60	600
	CA50	27	8.0	2	168	336
VB56	CA50	28	8.0	2	243	486
	CA60	29	5.0	11	60	660
	CA50	30	8.0	2	203	406
VB57	CA50	31	8.0	2	129	258
	CA60	32	5.0	4	60	240
	CA50	33	8.0	2	99	198
VB58	CA50	34	8.0	3	628	1884
	CA60	35	5.0	79	92	3598
	CA50	36	8.0	3	608	1824
VB59	CA50	37	8.0	3	672	2016
	CA60	38	5.0	3	632	1896
	CA50	39	8.0	2	129	258
VB60	CA50	40	5.0	4	60	240
	CA60	41	8.0	2	99	198
VB61	CA50	42	8.0	2	293	586
	CA60	43	5.0	15	60	900
	CA50	44	8.0	2	253	506
VB62	CA50	45	8.0	2	93	186
	CA60	46	5.0	2	60	120
	CA50	47	8.0	2	63	126
VB63	CA50	48	8.0	2	158	316
	CA60	49	5.0	6	60	360
	CA50	50	8.0	2	138	276
VB64	CA50	51	8.0	2	93	186
	CA60	52	5.0	2	60	120
	CA50	53	8.0	2	63	126
VB65	CA50	54	8.0	2	308	616
	CA60	55	5.0	16	60	960
	CA50	56	8.0	2	268	536
VB66	CA50	57	8.0	2	93	186
	CA60	58	5.0	2	60	120
	CA50	59	8.0	2	63	126
VB67	CA50	60	8.0	2	158	316
	CA60	61	5.0	6	60	360
	CA50	62	8.0	2	138	276
VB68	CA50	63	8.0	2	93	186
	CA60	64	5.0	2	60	120
	CA50	65	8.0	2	63	126
VB69	CA50	66	8.0	2	308	616
	CA60	67	5.0	16	60	960
	CA50	68	8.0	2	268	536
VB70	CA50	69	8.0	2	93	186
	CA60	70	5.0	2	60	120
	CA50	71	8.0	2	63	126
VB71	CA50	72	8.0	2	158	316
	CA60	73	5.0	6	60	360
	CA50	74	8.0	2	138	276
VB72	CA50	75	8.0	2	93	186
	CA60	76	5.0	2	60	120
	CA50	77	8.0	2	63	126
VB73	CA50	78	8.0	2	273	546
	CA60	79	5.0	14	60	840
	CA50	80	8.0	2	233	466

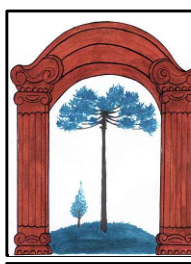
Resumo do Aço Baldrame MURO				
AÇO	DIAM (mm)	C.TOTAL (m)	QUANT (Barras)	PESO (kg)+10%
CA50	8.0	416.48	35	180,96
CA60	5.0	345.08	29	58,46

Vol. de concreto total (C-25) = 2.75m³
Área de fôrma total = 33.59 m²

Relação do Aço VIGA CINTA MURO						
ELEMENTO	AÇO	N	DIAM (mm)	QUANT	C.UNIT (cm)	C.TOTAL (cm)
VC1	CA50	1	8.0	2	1064	2128
	CA60	2	5.0	61	60	3660
	CA50	3	8.0	2	1024	2048
VC2	CA50	4	8.0	2	1070	2140
	CA60	5	5.0	60	60	3600
	CA50	6	8.0	2	1030	2060
VC3	CA50	7	8.0	2	549	1098
	CA60	8	5.0	30	60	1800
	CA50	9	8.0	2	509	1018
VC4	CA50	10	8.0	2	1071	2142
	CA60	11	5.0	60	60	3600
	CA50	12	8.0	2	1031	2062
VC5	CA50	13	8.0	2	1070	2140
	CA60	14	5.0	60	60	3600
	CA50	15	8.0	2	1030	2060
VC6	CA50	16	8.0	2	519	1038
	CA60	17	5.0	28	60	1680
	CA50	18	8.0	2	479	958
VC7	CA50	19	8.0	2	1071	2142
	CA60	20	5.0	60	60	3600
	CA50	21	8.0	2	1031	2062
VC8	CA50	22	8.0	2	453	906
	CA60	23	5.0	25	60	1500
	CA50	24	8.0	2	413	826
VC9	CA50	25	8.0	2	243	486
	CA60	26	5.0	11	60	660
	CA50	27	8.0	2	203	406
VC10	CA50	28	8.0	2	113	226
	CA60	29	5.0	3	60	180
	CA50	30	8.0	2	83	166
VC11	CA50	31	8.0	2	113	226
	CA60	32	5.0	3	60	180
	CA50	33	8.0	2	83	166
VC12	CA50	34	8.0	2	293	586
	CA60	35	5.0	15	60	900
	CA50	36	8.0	2	253	506
VC13	CA50	37	8.0	2	93	186
	CA60	38	5.0	2	60	120
	CA50	39	8.0	2	63	126
VC14	CA50	40	8.0	2	158	316
	CA60	41	5.0	6	60	360
	CA50	42	8.0	2	138	276
VC15	CA50	43	8.0	2	93	186
	CA60	44	5.0	2	60	120
	CA50	45	8.0	2	63	126
VC16	CA50	46	8.0	2	308	616
	CA60	47	5.0	16	60	960
	CA50	48	8.0	2	268	536
VC17	CA50	49	8.0	2	93	186
	CA60	50	5.0	2	60	120
	CA50	51	8.0	2	63	126
VC18	CA50	52	8.0	2	158	316
	CA60	53	5.0	6	60	360
	CA50	54	8.0	2	138	276
VC19	CA50	55	8.0	2	93	186
	CA60	56	5.0	2	60	120
	CA50	57	8.0	2	63	126
VC20	CA50	58	8.0	2	308	616
	CA60	59	5.0	16	60	960
	CA50	60	8.0	2	268	536
VC21	CA50	61	8.0	2	93	186
	CA60	62	5.0	2	60	120
	CA50	63	8.0	2	63	126
VC22	CA50	64	8.0	2	158	316
	CA60	65	5.0	6	60	360
	CA50	66	8.0	2	138	276
VC23	CA50	67	8.0	2	93	186
	CA60	68	5.0	2	60	120
	CA50	69	8.0	2	63	126
VC24	CA50	70	8.0	2	273	546
	CA60	71	5.0	14	60	840
	CA50	72	8.0	2	233	466

Resumo do Aço VIGA CINTA MURO				
AÇO	DIAM (mm)	C.TOTAL (m)	QUANT (Barras)	PESO (kg)+10%
CA50	8.0	331.48	28	144,03
CA60	5.0	265.20	23	44,92

Vol. de concreto total (C-25) = 1.95m³
Área de fôrma total = 27.91 m²



PREFEITURA MUNICIPAL DE SÃO JOÃO DO TRIUNFO
SECRETARIA MUNICIPAL DE PLANEJAMENTO

RUA TENENTE CORONEL CARLOS SOUZA, 312, CENTRO, SÃO JOÃO DO TRIUNFO - PR
CNPJ: 75.193.516/0001-07 Telefone: (42) 3447-1222
CEP: 84150-000 e-mail: engenheiro@sjtrunfo.pr.gov.br

PROJETO ESTRUTURAL		Desenho
EDIFICAÇÃO INSTITUCIONAL (CASA LAR) EM ALVENARIA		